

Le Cercle Psychosomatique

Anne-Marie Filliozat et Gérard Guasch



L'ÉQUIPE DU CERCLE

Petite, mais efficace, c'est elle qui, en étroite collaboration avec Anne-Marie et Gérard, a créé l'Association qui doit beaucoup à l'énergie qu'elle lui insuffle. Vous pourrez rencontrer ses membres à l'occasion de certaines activités.

LES EXPERTS ASSOCIÉS

Venus d'horizons divers, ils partagent notre philosophie de la santé et du mieux être et élargissent par leurs compétences le champ d'action du Cercle.

L'ÉQUIPE DU CERCLE France



Sophie Coutellier

Conseil en Santé Holistique et Psychothérapeute chrétienne, mon travail allie les approches psychosomatique, psychocorporelle et énergétique. Regardant la personne dans sa globalité, il m'est très vite apparu que mon travail devait se diriger vers l'harmonisation des trois corps : physique, psychologique et spirituel. Formée par Anne-Marie Filliozat, Rémy Filliozat et Gérard Guasch, j'ai complété mon cursus par un module de psychopathologie à l'Ecole Parisienne de Gestalt. Je travaille avec de nombreuses Institutions Sociales et Associations Familiales en groupes de supervision, analyse de pratique et groupes de parole. Je propose des formations aux Techniques de relaxation, de Gestion des conflits et de Gestion du stress et reçois à mon cabinet, adultes, couples, adolescents et enfants.

(71) Montceau-les-Mines Tel 03 85 57 73 54 sophie.coutellier@orange.fr



Valérie Flach

Masseur kinésithérapeute et kinésologue, je me suis formée à l'approche reichienne et à la Psychosomatique en action au sein du Cercle. J'aime accompagner les personnes pour qu'elles puissent retrouver qui elles sont vraiment, leur vraie nature, leur vraie lumière, leur vibration profonde. J'ai une affinité particulière pour le travail avec les enfants et les adolescents ; ils sont l'avenir de notre Terre. Je m'intéresse beaucoup à la spiritualité que j'intègre à mon approche. La nature et les éléments naturels sont les grands maîtres de mon existence et ils m'aident pour accompagner les personnes. Rien n'est acquis, tout est mouvement ; chaque jour je cherche et je découvre de nouvelles dimensions sur ce chemin de thérapeute. Je reçois en séances individuelles.

(58) Clamecy Tel 03 86 27 12 99 ou 06 32 64 58 28 valerie.flach138@orange.fr



Armelle Roger

Je suis psychologue-psychosomatienne, secrétaire du Cercle Psychosomatique et membre du Cercle d'Etudes Wilhelm Reich. Après une formation juridique de base, j'ai commencé mon parcours par une licence en psychologie et une formation à l'Analyse Transactionnelle. La découverte de l'œuvre de Reich et de la Psychosomatique en action, enseignée au Cercle, m'a amenée à me tourner vers une approche plus holistique, prenant en compte la dimension énergétique de la personne et de son corps. Je m'emploie à promouvoir les techniques de mieux être (développement personnel, psychothérapie, relaxation, gestion du stress, communication non-violente, exercices taoïstes de santé, Reiki) à un niveau individuel, et collabore fréquemment, comme assistante, aux séminaires organisés par le Cercle.

(75) Paris 75017 Tel 01 42 27 31 89 armelle.roger@free.fr

Le Cercle Psychosomatique

Anne-Marie Filliozat et Gérard Guasch



LES EXPERTS ASSOCIÉS France - Paris



Isabel Guasch

Ethnologue, professeur de langues (espagnol et français), traductrice. J'ai travaillé sur le terrain avec des communautés indiennes au Mexique et fait une thèse sur « Le corps des sorcières au moyen âge ». Passionnée par tout ce qui touche au corps, la transmission et la vie des cultures au sein des divers groupes sociaux, je lis, écris et réfléchis sur le rôle des femmes au temps de l'imminent renouveau des paramètres symboliques, affectifs et sociaux sur terre. Je donne des leçons individuelles d'espagnol à Paris, effectue des traductions de l'anglais ou du français à l'espagnol, propose un coaching personnalisé pour la rédaction d'articles, de thèses et autres écrits.

(75) Paris 75017 et Mexico D.F. Tel 01 43 80 30 87 isaguasch@gmail.com



Petra Kunze Site www.adieulunettes.com

Ophthalmologiste homéopathe, j'exerce en cabinet privé. Je pratique la chirurgie réfractive par Femtolasik et j'ai un faible pour la médecine holistique : ne pas soigner que les yeux, mais mettre en relation l'œil avec l'ensemble de l'être humain. Mon père était homéopathe généraliste et mon grand-père herboriste et conseiller en santé dans sa pharmacie. Sur mon chemin j'ai rencontré Jacques Salomé et fait la formation de Conseil en Santé Holistique avec Rémy et Anne-Marie Filliozat. Tan Loc Nguyen m'a fait connaître la psychosynthèse. J'ai écrit un livre : "Vos yeux sont précieux", Editions Médicis. Je parle allemand et français.

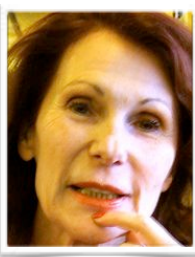
(75) Paris 75009 Tel 01 40 17 97 67 docteurp.kunze@wanadoo.fr



Marie-France Medana

Psychologue de formation, je suis consultant senior, spécialisée dans la communication interculturelle et interpersonnelle et travaille depuis plus de 20 ans au sein de multinationales en Europe, Canada, USA et Amérique Latine. Depuis 2003, expert en communication des nouvelles approches du travail à distance (télétravail, e-learning et management de la connaissance), je participe à plusieurs projets européens sur l'utilisation des technologies de l'information et de la communication. Formée à l'approche psychocorporelle, je propose des techniques de mieux-être (accompagnement personnalisé, relaxation, qi-gong, massage) tant au niveau individuel que collectif et des formations au massage énergétique.

(75) Paris 75013 Tel 01 45 88 54 59 ou 06 07 87 17 77 mfmedana@magic.fr



Annie Sauvard Site www.coaching-oser-etre.com

Psychosociologue, alcoologue, coach certifié, j'ai une expérience, déjà longue, en entreprise, en milieu associatif et en cabinet. La pratique sur le terrain m'a montré que le potentiel individuel est très souvent sous-estimé par l'entreprise et par la personne elle-même. Le coaching m'apparaît comme un outil efficace pour pallier aux manques et favoriser la motivation à améliorer sa confiance en soi, ses compétences, son relationnel et ses champs d'action. C'est un accompagnement qui s'inscrit dans un désir de changement personnel et/ou professionnel (rupture, emploi, chômage, carrière...). Je propose des consultations individuelles et des ateliers qui marient différents outils : écoute, prise de parole, jeux de rôle, relaxation, prise de conscience du corps, de la voix...

(75) Paris 75003 Tel 01 40 27 90 19 ou 06 82 91 38 65 CoachingOserEtre@aol.com



Marduk Serrano López

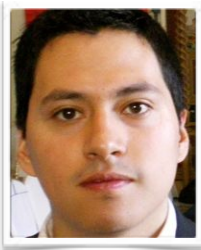
Musicien et chanteur classique, je pratique les massages et l'harmonisation énergétique. Passionné par le corps, son langage et ses manifestations artistiques, culturelles et spirituelles, mon approche se fonde sur l'écoute du corps et de sa propre sagesse afin de lui procurer guérison, soulagement et bien-être par la stimulation énergétique à travers le toucher thérapeutique. Je travaille en séances individuelles avec enfants, adolescents et adultes. Je propose aussi un travail en atelier d'expression corporelle, qui a pour but la redécouverte de la voix ainsi que la relaxation. Langues d'échange : espagnol, français, anglais et italien.

(75) Paris et Mexico D.F. Tel +52 (55) 47 74 55 ou +33 (0) 6 22 53 11 12

marduksl@hotmail.com



LES EXPERTS ASSOCIÉS France - Région parisienne



Jorge Morales

Musicien, flûtiste (flûte baroque et traversière), je suis aussi historien de la musique et musicologue spécialiste de la musique vocale et instrumentale des XVIIe et XVIIIe siècles. Membre du Cercle d'Études Wilhelm Reich de Paris, très attaché à l'approche bio-psycho-corporelle et politique, je suis également membre de divers cercles philosophiques. Je propose des cours de flûte traversière, d'initiation à la flûte baroque et de culture musicale. La flûte est un merveilleux instrument pour développer et éduquer le souffle.

(93) Le Pré Saint Gervais Tel 01 57 14 31 01 ou 06 20 90 47 32 traversiere@yahoo.fr



Denise Sbait

Le métier d'infirmière, dix ans en humanitaire puis en réanimation à l'Institut Curie, m'a montré que ce qui est thérapeutique est avant tout la qualité de présence et de relation. Formée à l'Analyse transactionnelle, à la Psychosomatique en action et en Energétique chinoise, je suis maintenant une thérapeute relationnelle multi-référentielle. Sortir de sa prison pour plus de vie, de joie, d'amour et d'autonomie en passant par le corps, la parole, l'expression des émotions, débusquer les croyances, les injonctions, les messages contraignants, les inscriptions parentales et le trans-générationnel, voilà ce que je propose. Je reçois en séances individuelles, anime des groupes réguliers, des stages à propos du père ou de l'énergie masculine et féminine et organise des randonnées de découverte spirituelle dans le désert et certains lieux choisis.

(93) Montreuil Tel 01 48 59 87 44 denise.sbait@orange.fr



Hélène Decaris

De formation commerciale à l'origine, je me suis formée en psychothérapie émotionnelle, corporelle et sémantique, vidéo-gestalt-thérapie, analyse reichienne, analyse transactionnelle et relaxation. J'ai aussi pris le chemin de l'université jusqu'en maîtrise de psychologie clinique. Portée par le désir de partager des savoir-faire et savoir-être dans une approche autour de l'énergie, la fluidité, la douceur, j'ai rejoint le Cercle Psychosomatique. En toile de fond, l'enfant, et l'enfant que nous avons été, qui nous accompagne notre vie durant, le dessin d'enfant, la peinture et ses vertus bienfaitantes... Je peins et aime à partager des moments de liberté et d'épanouissement colorés, par exemple lors d'ateliers couleurs pour les enfants.

(94) Saint-Mandé Tel 01 43 65 88 13 ou 06 13 06 76 72 helendecaris@aol.com



Jean-Denis Filliozat Site [Assistance Mac](#) [Design interfaces](#)

Associant dans ma pratique la psychologie, la formation et l'informatique, je pourrais me définir comme « psychoformaticien ». Formateur sur ordinateurs Apple, professeur et responsable d'un laboratoire de recherche sur les interfaces à l'École supérieure d'Art de Metz Métropole <http://labvies.free.fr> Ma formation et ma pratique de designer (diplômé ENSCI) m'ont amené à me spécialiser dans le domaine des interactions homme/objet pour favoriser la rencontre entre deux mondes radicalement différents : les humains et les ordinateurs. J'ai développé une pédagogie singulière, adaptée à la pratique personnelle de chacun, pour utiliser l'ordinateur comme un outil efficace et créatif. Je propose des formations individuelles et des stages d'été sur Mac et collabore régulièrement avec des entreprises et des artistes pour les aider à appréhender les technologies numériques.

(94) Créteil Tel 01 48 98 17 23 ou 06 74 55 55 81 interfacedesign@mac.com



Sylvie Prager-Séchaud

Enseignante dans une première vie professionnelle, je me suis formée en PNL et aux outils de gestion du stress pour accompagner mes étudiants sur leur chemin de réussite. Ma curiosité et ma passion pour l'humain m'ont conduite à l'université, dans différentes écoles de psychothérapies et principalement au Cercle Psychosomatique dans lequel j'évolue depuis sept ans et dont je suis une des assistantes. Je propose un accompagnement en thérapie, gestion du stress et des traumas, pour lequel j'utilise les techniques psycho-corporelles. J'anime aussi des ateliers et des formations en direction des acteurs de l'animation et de l'éducation dans les domaines de la gestion du stress, des conflits, de l'acquisition des compétences psycho-sociales et du repérage des traumas.

(94) Maisons-Alfort Tel 06 18 00 83 00 sylps@aliceadsl.fr

Le Cercle Psychosomatique

Anne-Marie Filliozat et Gérard Guasch



LES EXPERTS ASSOCIÉS France - Autres régions



Elisabeth Dantou-Roux

Pédicure-Podologue de formation, toujours en exercice, je suis aussi Conseil en Santé Holistique. J'intègre cette vision humaniste et globale de la Santé dans mes consultations. Mes choix de vie m'ont amené à m'occuper de femmes opérées du sein et leur rencontre m'a ouvert à une approche psychosomatique de la personne. Formée dans le Cercle, j'utilise dans mes consultations individuelles et dans les ateliers à thème que j'anime pour une meilleure gestion du stress et des émotions : la relaxation-visualisation positive, l'Analyse Transactionnelle, les exercices taoïstes de santé, la méthode TIPI (technique d'identification des peurs inconscientes), la DMOKA (déprogrammation par les mouvements oculaires, kinesthésiques et auditifs), les exercices d'assouplissement des cuirasses de Wilhelm Reich, la PNL (programmation neuro-linguistique et la CNV (communication non-violente).

(07) Ardèche - Guilherand-Granges Tel **04 75 40 15 38** ou **06 87 20 33 03**

elisabeth.dantou@numericable.fr



Catherine Thorens-Bini

Site www.catherine-thorens.fr

Coach/thérapeute, je reçois dans mon cabinet enfants et adultes, en individuel, en couple ou en famille, dans une démarche holistique et systémique. Mon expérience au sein de l'Education Nationale, associée à des années d'expérience en entreprise, me permet aussi d'intervenir en tant que formatrice/consultante en ressources humaines pour le compte d'entreprises ou établissements hospitaliers. Praticienne en Analyse Transactionnelle, je me suis formée à différentes autres approches : kinésiologie, ateliers Mandala, P.R.O.D.A.S., gestion du stress (CHRU Lille), méthode T.I.P.I. (Techniques d'Identification des Peurs Inconscientes) et au Conseil en Santé Holistique. J'assure la coordination de cette formation à Valence (Drôme).

(07) Ardèche - Guilherand-Granges Tel **06 63 58 76 96** catherine.thorens@orange.fr



Nelly Hatton Kummer

Formée à la réflexologie plantaire (méthode Ingham), j'ai pris conscience que la santé globale passait par bien d'autres voies : l'écoute, la gestion du stress et des émotions, la relaxation, l'analyse transactionnelle. Dès lors j'ai suivi un cursus de formation auprès de Marie-Jo Dursent-Bini, à Toulouse, pour devenir Conseil en Santé Holistique, puis une formation spécifique pour accompagner les personnes âgées ou en fin de vie. Depuis 1999, je reçois en entretien individuel toute personne en recherche de mieux-être. Actuellement, j'anime des formations en milieu hospitalier, auprès d'associations et d'entreprises sur la gestion du stress, l'art du Toucher et du Bien-être ainsi que sur l'Ecoute active et l'Affirmation de Soi.

(26) Drôme - Mollans-sur-Ouvèze (près de Nyons) **04 75 28 79 65** ou **06 16 69 65 74**

nelly.hatton.kummer@wanadoo.fr



Erick Henry

Docteur en psychologie, mon activité alterne, depuis presque 30 ans, entre psychothérapie et formation. Ma pratique clinique est intégrative. Psychanalyste, j'étais déjà présent aux côtés de Gérard Guasch quand il a créé l'Institut Wilhelm Reich en 1977 et, depuis lors, n'ai cessé de développer mon approche psychosomatique. Expert en communication, j'ai une ample expérience de formation en milieu soignant : relation soignant-soigné, gestion des conflits, soins palliatifs, relation d'aide, et en coaching groupal : cadres, équipe de direction, accompagnement de projet institutionnel, supervision... J'accueille, en cabinet privé, adultes et adolescents pour des thérapies individuelles ; pour les enfants et les couples, j'utilise la thérapie familiale.

(27) Eure - Gaillon Tel **02 32 53 18 48** henry.cap@orange.fr



Marie-France Boisserie

Ma formation de Conseil en Santé Holistique a harmonieusement complété celle de psychologue clinicienne et médiatrice familiale. La découverte de la psychosomatique avec Rémi et Anne-Marie Filliozat et celle de l'Analyse Transactionnelle auprès de Marie-Jo Dursent-Bini ont transformé ma pratique professionnelle. Elles guident et éclairent chacune de mes interventions : thérapies individuelles et familiales, groupes de parole de personnes malades, formation sur la gestion du stress et des émotions, communication non violente... J'appartiens à l'association SaMaSa-Education Midi Pyrénées, ce qui me permet de diffuser les expériences qui touchent à l'approche globale de la santé et à la prévention de la maladie qui me tiennent tant à coeur.

(31) Haute Garonne - Castanet Tolosan Tel **05 61 81 74 10** mfrance.boisserie@dbmail.com



LES EXPERTS ASSOCIÉS France - Autres régions (suite)



Marie-Jo Dursent Bini Site www.sante-holistique-csh.fr

Psychothérapeute, formatrice Conseil en Santé Holistique, ma vie personnelle et professionnelle a été fortement marquée par la rencontre d'Anne-Marie et Rémy Filliozat, co-fondateurs du Conseil en Santé Holistique. Depuis 1995 j'assure cette formation à Toulouse, et à Valence depuis 2009, avec une équipe d'experts en santé globale. J'ai suivi à Paris le premier cursus de l'Institut Français d'Analyse Transactionnelle et, dans ma « boîte à outils », l'A.T. occupe une grande place. J'ai aussi suivi la formation du Cercle Psychosomatique à sa création avec A.-M.Filliozat et G.Guasch. Depuis plus de 30 ans, j'accompagne toute personne souhaitant développer ses propres talents et ressources pour mieux gérer le stress de la vie (quelles que soient les épreuves) et améliorer l'efficacité de sa communication. J'anime aussi des séminaires et des groupes réguliers de soutien aux malades.

(31) Haute-Garonne - Toulouse Tel 05 61 57 30 96 mjdb-csh@orange.fr



Françoise Orioux

Je pratique le rééquilibrage énergétique et corporel. Le toucher thérapeutique holistique permet d'harmoniser le corps, l'esprit (mental) et l'âme (aspect éthérique). Je travaille également sur l'aura du patient, agissant sur des maladies ou problèmes profonds et récurrents. Ma pratique est basée sur le massage chinois (tuina), le reiki (je suis maître reiki), la thérapie avec des mantras tibétains (sons sacrés qui permettent d'harmoniser les corps subtils), la thérapie de l'aura, les points de Knap, qui soulagent les douleurs rhumatismales et stimulent le système nerveux. J'accompagne les grands malades (cancers, sclérose en plaques), les dépressifs, les adolescents en mal être, les enfants, les "bobos" du quotidien (sciatique, mal de dos, entorse, arthrose).

(45) Loiret - Saint Jean le Blanc Tel 02 38 51 86 46 ou 06 81 67 12 83

la.plume.vole@orange.fr



Marie-Claude Leroux

Psychanalyste (Membre de la Société Psychanalytique Freudienne), j'ai été médecin généraliste pendant une dizaine d'années. Attirée par la psychosomatique, j'en ai découvert différentes approches : au Centre international de psychosomatique avec Sami-Ali, puis à Paris VII (DU de psychosomatique) et au Cercle. Mon axe de recherche est l'accompagnement de la personne, au plus près de sa souffrance précoce et intime. Nous rencontrer nous permet de cheminer vers l'espace du rêve : les images et les mots déclinent une histoire qui se dévoile au présent, avec l'empreinte du passé. La partie « nourrisson » de la personne apparaît alors progressivement et nous accueillons et partageons les émotions de ce nourrisson. Grâce à ce lien, nous prenons soin du corps du bébé : le rêve est alors thérapeutique.

(60) Oise - Creil Tel 06 88 68 91 19 leroux.marie-claude@orange.fr



Martine Faroy-Fontenas

Masseur-kinésithérapeute, ma sensibilité m'a très vite orientée vers une rééducation qui prenne en compte la globalité de l'être ; aussi je me suis formée auprès de Françoise Mézières. L'expérience m'invitant à approfondir, j'ai suivi une formation en Conseil en Santé Holistique auprès de Rémy et Anne-Marie Filliozat et à l'Approche biofonctionnelle reichienne avec G. Guasch et A.M Filliozat. Je suis aussi membre du Cercle d'Études Wilhelm Reich. Je consulte en cabinet où, en plus de mon travail de rééducation, je propose, à qui le désire, un travail psychocorporel et d'expression « sur mesure ». J'anime aussi des groupes de parole et de soutien auprès de personnes souffrant de cancer et propose des ateliers sur « Les émotions et le système immunitaire ».

(72) Sarthe - Le Mans Tel 02 43 24 16 45 m.faroy-fontenas@orange.fr



Geneviève Enjalbert-Cheville

Investie dans la relation de soin comme infirmière pendant 13 ans, dans la relation pédagogique comme cadre de santé pendant 10 ans et, depuis 1997, Formatrice Conseil en Communication et Santé Holistique (membre de SAMASA Education Midi-Pyrénées). Formée en Santé Communautaire, en Analyse Transactionnelle, Ecoute Active, Brain-Gym, Kinésiologie, Approche Systémique, j'accompagne des enfants, des adultes en parcours individuel. Je propose et anime des formations dans les domaines de la Relation d'Aide, Relation Educative, Gestion du Stress, Soutien à la Parentalité, Accompagnement en Fin de Vie, Formation d'Animateurs de Cercles Produs (PROgramme de Développement Affectif et Social).

(81) Tarn - Saint Juéry Tel 05 63 45 49 84 g.enjalbert.cheville@orange.fr



LES EXPERTS ASSOCIÉS Autres pays



Helder Vera

Psychologue clinicien, ma pratique et ma recherche s'inscrivent dans un cadre qui va de la prévention émotionnelle durant la grossesse jusqu'aux situations de fin de vie. Je me suis formé au Mexique, mais aussi en France, au sein du Cercle, en Espagne et en Allemagne : thérapie énergéto-holistique, analyse reichienne, orgonothérapie, psychosomatique en action, théâtre thérapeutique et ethnomédecine. J'utilise ces approches aussi bien avec les enfants et les adolescents qu'avec les adultes en situation de crise personnelle, sociale ou professionnelle. Je travaille en cabinet privé et organise des ateliers pour « L'éveil de la conscience ». Langues d'échange : espagnol, anglais, français.

Espagne - Sevilla Tel (00 34 954) 61 12 56 ou 00 34 68 61 38 321

hpsicosomatica@gmail.com



Jorge González Olvera

Médecin psychiatre, je suis chargé de recherches à l'Institut National de Psychiatrie de Mexico, où je dirige l'Unité de Stimulation Magnétique Transcrânienne ; forme de stimulation qui est surtout utilisée dans les cas de dépressions sévères. Avec Médecins du Monde, j'ai acquis une expérience d'aide aux victimes de guerre dans les camps de Bosnie Herzégovine. Passionné par les sciences cognitives et les neurosciences, mes intérêts se partagent entre les mécanismes régulateurs des émotions, l'électrophysiologie, les techniques d'imagerie médicale par résonance magnétique, diverses formes de stimulation cérébrale, et aussi la méditation, le taoïsme, l'acupuncture et la phytothérapie. Langues d'échange : espagnol anglais, français.

Mexique - Mexico D.F. Tel (00 52 55) 41 60 53 49 ou (00 52 55) 52 73 39 47

jjgonz@gmail.com



Anna Guasch

Quand j'étais petite je mangeais des fleurs, maintenant j'en prescris ! Peintre, puis dessinatrice de mode, avec une mère psychologue et un père psychiatre, je n'avais nullement l'intention de devenir thérapeute. Mais, de la vibration des couleurs et des formes à celle des fleurs, il n'y avait qu'un pas ; je l'ai franchi. J'utilise une méthode de Diagnostic Énergétique Intégral qui se fonde sur la kinésiologie (réponse musculaire) pour trouver au plus profond du corps les remèdes les plus appropriés. J'ai trouvé dans les Fleurs de Bach et d'autres fleurs, dont certaines d'origine mexicaine, un précieux outil pour aider qui le désire dans sa recherche personnelle et pour équilibrer les états émotionnels en vue d'un plus grand bien-être et d'une meilleure santé. Je reçois adultes, enfants et adolescents. Langues d'échange : français, espagnol, anglais.

Mexique - Mexico D.F. Tel (00 52 55) 55 54 36 30 ou (00 52 55) 13 59 51 51

annigua@gmail.com
